



世界に類のない流通サービスグループ
セブン&アイ・ホールディングス

イトーヨーカドーの 果敢な挑戦

～本業を通じた「社会価値」と「企業価値」の追及～

気候変動、資源枯渇、貧困・飢餓、人権問題…

人類、地球が抱える深刻な課題の数々に立ち向かい、社会課題の解決と企業の競争力向上を両立させるセブン&アイ・ホールディングス。その一員であるイトーヨーカ堂の多彩な取組について、株式会社イトーヨーカ堂 CSR 推進部兼お客様相談部の新立利也(しんだて としなり)総括マネジャーが熱く語ります。

日時 2017.01.17(tue)18:00～19:30

会場 埼玉大学 経済学部棟 B 201教室

講師 株式会社イトーヨーカ堂
CSR推進部兼お客様相談部
総括マネジャー **新立 利也** 氏

対象 県内に在学又は在住の大学生



お問合せ

埼玉県消費生活支援センター

電話:048-261-0995

(電話受付:月～金 8:30～17:15)



主催:埼玉県/埼玉大学/株式会社イトーヨーカ堂

消費者教育講座



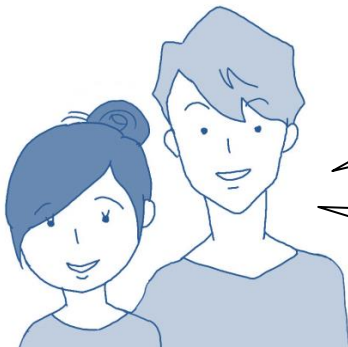
セブン&アイ・ホールディングス イトーヨーカドーの 果敢な挑戦

大学生の皆さんが、卒業後、賢く健全な消費生活を送れるよう必要な知識を身に付けていただくための講座です。

消費者は、自らの購買行動が、環境問題などの社会の課題に与える影響を自覚し、解決につながる選択を行う必要があります。平成 24 年に施行された消費者教育推進法は、消費者の行動により課題解決が図られる社会のことを「消費者市民社会」と呼んでいます。

企業も、解決のための取組を始めています。

本講座が、今後の皆さんや社会のあり方について考えるきっかけになればと思います。



過去の参加者

消費者の声に応える企業の仕組みがよく分かりました。

講師のプレゼンの仕方や言葉遣いが参考になりました。

サイトやパンフでは分からない企業の現状や、活動を知ることができました。

就職活動への意識が高まる良い機会になりました。

参加要領

定員100名、参加無料。県内に在学又は在住の大学生対象。申込不要ですので、当日、直接会場にお越しください。

講座の成り立ち

「大学・企業・県の連携による消費者教育講座」は、平成 25 年度に行われた埼玉大学経済学部江口ゼミの学生による知事への政策提言を、県が事業化したものです。提言の内容は、企業との連携による、若者が積極的に参加したいと思えるような新しい形の消費者教育の実施を求めるものでした。

会場案内

国立大学法人

埼玉大学

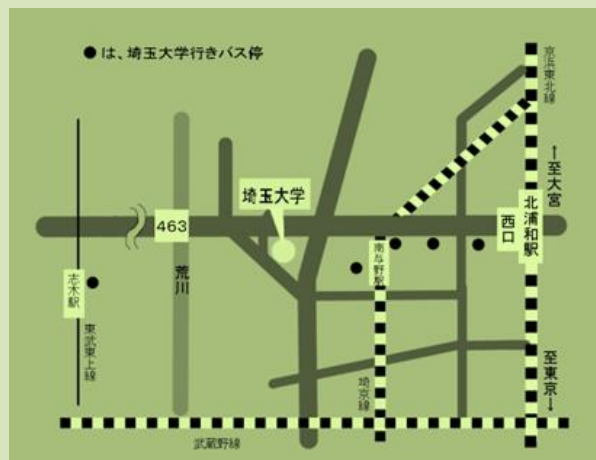
経済学部棟 B201教室

〒338-8570

埼玉県さいたま市桜区下大久保 255

アクセス(公共交通機関利用)目安

- JR 京浜東北線北浦和駅西口より
埼玉大学行きバス約 15 分
- JR 埼京線南与野駅北入口及び西口より
埼玉大学行き・志木駅東口行きバス約 10 分
- 東武東上線志木駅東口より
南与野駅西口行きバス(埼玉大学下車)約 25 分



お問合せ

埼玉県消費生活支援センター

電話:048-261-0995

(電話受付:月~金 8:30~17:15)

