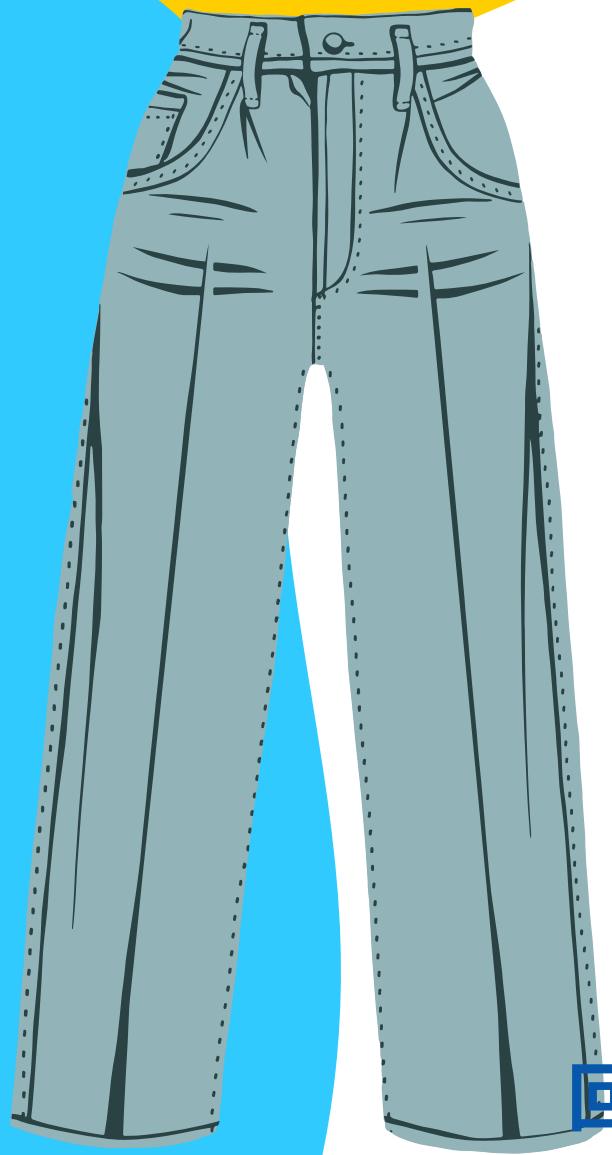


その不要な衣服、捨てずに 「寄付」しませんか？

被服学研究室 主催

衣服の 回収



場所：大学会館1Fロビー

回収日：令和7年10月14,16,20,22,24,28,30日
11月3,5,11,13,18日

回収時間 10:00 ~ 16:00

衣服回収ルール

季節問わず、大人服から子ども服、着物やスーツなど基本的に全ての衣服を回収しますが、下記のルールをご確認ください。

回収NG ×

- ・下着、肌着、靴下
- ・濡れている、カビなど

回収OK ○

- ・多少の毛玉、シミ、汚れは○

注意 !

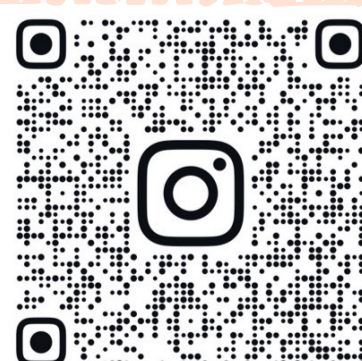
- ・貴重品などが入らないようご注意ください
- ・回収された衣服の返還はできません

※古着として再利用を目的とした回収のため、洗濯したものをお持ちください

※ 集められた衣服は埼玉大学むつめ祭にて再利用され、余ったものは寄付をします。

あなたの「手放す」が誰かの「使う」になる
循環の輪にあなたも参加してみませんか？

イベントの詳細/SNSはこちらから



【お問合せ】 埼玉大学教育学部家庭科教育学・被服学研究室

准教授 高橋美登梨 [✉midorit@mail.saitama-u.ac.jp](mailto:midorit@mail.saitama-u.ac.jp)