



2017年度 埼玉大学 夏期海外英語研修 フィリピン/デ・ラ・サール大学



渡航期間

2017年9月6日(水)～9月27日(水) 22日間

研修校

The Center for Language and Lifelong Learning,
De La Salle University

滞在方法&食事条件

ホテル (2人部屋(予定)/食事なし)

引率者・添乗員

引率者・添乗員の同行はありません

募集人数

定員 20名(最少催行人数 10名)

研修費用 約 24.8 万円

(10名で実施の場合。10名未満の場合には、費用が上がります。)

※上記費用は、2017年4月のレートをもとに算出されたものです。

参加費には外貨建てのものが含まれますので、為替レートの変動により、総額が変更になる可能性がありますのでご注意ください。尚、参加費の支払いは、申込金(5万円)を2017年6月下旬、残金納入2017年7月下旬を予定しています。

日程

	月日	予定	滞在
1	9/6(水)	羽田空港集合後、出発のご案内 09:45(予定)羽田空港よりマニラ空港へ 向けて出発(NH869) 13:30(予定)マニラ空港到着後、 滞在先へ移動	ホテル
2 21	9/7(木) 9/26(火)	De La Salle Universityにて研修	
22	9/27(水)	マニラ空港へ移動 14:40(予定)マニラ空港から羽田空港へ 向けて出発(NH870) 20:00(予定)羽田空港到着後、解散	—

※利用予定航空会社：NH(全日空)

※日程表は2017年4月現在のものです。現地事情及び航空会社の都合により、変更になる場合がございます。



【企画・立案】埼玉大学 国際室

TEL 048-858-9061 e-mail: ryugaku@gr.saitama-u.ac.jp

【研修手続き】国際教育交換協議会(CIEE)日本代表部 【プロモーション担当】平出 【業務担当】松野

東京都渋谷区神宮前 5-53-67 コスモス青山

TEL 03-5467-5502 E-mail group@cieej.or.jp (月～金 9:30～17:30)

【旅行手配】(株)カウンスル・トラベル 観光庁長官登録旅行業第1210号 日本旅行業協会(JATA)正会員

【研修費用に含まれるもの】

- ・ 往復航空運賃(全日空/エコノミークラス)
- ・ 空港関連諸税(2017年4月現在 3,780円)
- ・ 燃油特別付加運賃
(2017年7月末まで 4,200円)
- ・ 授業料および登録料
- ・ Special Study Permit 費
- ・ 滞在費用
(ホテル/2人1部屋/食事なし)
- ・ 現地空港送迎費用および日本語ガイド費
- ・ CIEE 研修手続・サポート費用

【研修費用に含まれないもの】

- ・ 海外旅行保険(学研災付帯 海外留学保険)
- ・ ご自宅から羽田空港までの往復交通費
- ・ 渡航手続き諸費用(パスポート取得時の印紙代等)
- ・ 食費
- ・ 個人的な小遣い、電話代など
- ・ 超過手荷物料金
(航空会社の規定による超過手荷物運搬料金)
- ・ 研修日程以外に伴う費用
- ・ その他、旅行関係費用に含まれていないサービス費用

エリア情報 フィリピン/マニラ

フィリピン共和国の首都マニラは、ルソン島の中西部にあり、マニラ湾東岸に位置しています。「東洋の真珠」という美称を持ち、スペイン人に植民地化された16世紀末以降、独立後も一貫して首都でありつづけています。また、ビジネス・人材・文化・政治などを対象とした総合的な世界都市ランキングにおいて世界第51位、東南アジアでは、シンガポール、バンコク、クアラルンプールに次ぐ第4位の都市として評価されています



【気候】

- ☆9月の平均最高気温 30.6℃／平均最低気温 24.5℃
- ☆熱帯地方に位置し、年間を通して湿度が高い。
6~11月が雨季 12~5月が乾季。



研修校

●デ・ラ・サール大学/De La Salle University

デ・ラ・サール大学は1911年フィリピン初のキリスト教系学校としてマニラ旧市街に創設され、現在では国立フィリピン大学、私立のアテネオ・デ・マニラ大学に並んで、フィリピンの名門大学のひとつとなっています。フィリピンでも1、2を争う裕福な大学ということもあり、清潔で施設が充実しているだけでなく、セキュリティが厳重なことでも有名です。ゲートにはそれぞれ複数のセキュリティガードが立ち、入校者のIDをチェックします。そのため、学内での危険や不安はほとんど無く、日本人の持つマニラのイメージとはまったく異なります。



●英語研修施設/The Center for Language and Lifelong Learning (CeLL)

デ・ラ・サール大学の附属語学学校である Center for Language and Lifelong Learning (CeLL)は1989年に設立され、英語を外国語または第二言語として学ぶ方を対象とした英語コースを提供しています。



授業内容 3週間

- ✧ 技能別のコースを選択(1コースにつき3週間で全30時間完結)
Conversational English、English Pronunciation、
Reading Comprehension and Vocabulary Development、Writing Skills
より3コースを選択
- ✧ プレイメントテスト結果をもとに自分のレベルに合ったクラスで授業を受けます
- ✧ 授業は1日2時間×3コース(1日計6時間)、月曜日～金曜日
- ✧ 1クラス4～14名
- ✧ クラスメイトは日本人を含む主にアジア圏からの留学生



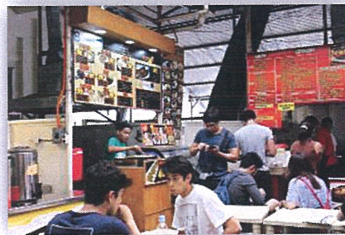
滞在先 ホテル Taft Tower Hotel

- ✧ 部屋タイプ: 2人部屋(予定)
- ✧ 設備: トイレ、バスルーム
- ✧ 立地条件: 大学まで徒歩5分以内



食事条件 食事なし

- ✧ 大学のカフェテリア、大学近辺にたくさんある食堂を利用。
- ✧ 定食で約120PHP(約300円)程度。
※価格は変更になる場合があります。



申込について

- ✧ 募集締切: 6月15日(木)
- ✧ 必要書類: 参加申込書
- ✧ 提出先: 埼玉大学 国際室
- ✧ 参加決定: 6月20日(火)



注意事項

- ・当研修は全員が出発から帰国まで同一旅程で参加するものであり、渡航期間の変更、宿舎の変更はできません。
- ・当研修には大学教職員や添乗員の引率はありません。
- ・パスポートを所持していない者は速やかに申請手続きを行うこと(申込期間までに間に合わなくても可)。
- ・外国籍の学生はビザ取得が必要な場合があるので、申込の前に埼玉大学国際室に相談すること。ただし、外国籍の者は渡航国政府の判断によりビザが発給されず、参加不可になる場合があります。
- ・国際情勢や開講大学の事情等により、研修の中止や研修期間の変更が生じる場合があります。

出発までのスケジュール

日程	行事
6月15日(木)	募集締切
6月30日(金)	提出書類回収及び申込金(5万円)振込締切
7月5日(水)	第1回オリエンテーション(異文化/危機管理)
7月下旬(CIEEより請求書を発行)	参加費残金納入
8月7日(月)	第2回オリエンテーション(渡航前)


※上記スケジュールは変更になる可能性もあります。

◎ 手配団体・旅行会社について---CIEE、カウンスル・トラベルとは---

国際教育交換協議会(CIEE)日本代表部は、本部をアメリカにおく、非営利・非政府(NPO・NGO)の国際交流団体です。このたびの短期海外研修の「研修手続きの代行部分」を担当し、関連旅行会社(株)カウンスル・トラベルは航空券等の「旅行手配」をお受けします。

添乗員として研修に同行することはありません。 予めご理解の上、お申込みください。

プログラム主催: 埼玉大学

国際教育交換協議会(CIEE): 研修手続き代行団体 <http://www.cieej.or.jp/> 

英語の試験 TOEFL の日本事務局、および高校生、大学生、小・中・高等学校の教員を対象に様々な国際交流プログラムを提供する非営利団体。→埼玉大学より委託を受け、本プログラムの申し込み手続きを実施します。

(株)カウンスル・トラベル: 旅行手配会社



CIEE のトラベルサービス部門。CIEE の国際交流プログラムに参加する方々の旅行手配をサポート。
→本プログラムの航空券・ビザ、および海外旅行保険手配を行います。



The Center for Language and Lifelong Learning, De La Salle University : 現地での研修とサポートを提供

◎ キャンセル料(取消料)について

お申し込み後にご参加をお取消しされる場合には、以下のキャンセル料を申し受けます。

CIEE	①取消手配料	⇒キャンセルされた日によって料金が変わります
	②研修校取消料	⇒各研修校で決められているキャンセル料です
カウンスル・トラベル	③旅行費用取消料	⇒往復航空運賃等に関するキャンセル料です
①+②+③=キャンセル料		

申込み取消し受け日	①取消手配料	②研修校取消料	③旅行費用取消料
出発日の 31 日前まで	¥37,800	@	0%
出発日の 30 日前から 22 日前まで	¥48,600	@	20%
出発日の 21 日前から 14 日前まで	¥59,400	@	20%
出発日の 13 日前から出発日 3 日前まで	¥70,200	@	20%
出発日前日及び前々日	¥70,200	@	50%

*@ = 研修校で規定されている取消料

※ 申込み取消し受け日とは、CIEE が参加者から書面にて変更依頼を受取った日を指します。電子メールによる代用は受け付けられません。また、CIEE の執務時間(9:30~17:30)外および土日祝日・年末年始休暇は翌営業日扱いとなります。

※ 出発日当日や出発日以降にキャンセルされた場合、返金はありません。

※ 旅行費用とは往復航空券代、燃油特別付加運賃、滞在費用、送迎車および日本語ガイド費用を指します。