

Geoscience for ENGINEERING

歴史地盤遺産の保護のためのジオサイエンス

13:30-13:40 Opening greetings 開会あいさつ



13:40-14:10

Dr. Céline Thomachot-Schneider (University of Reims Champagne Ardenne, France)

Use of strain gages in the control of frost action

凍結破砕作用を把握するための歪みゲージの利用

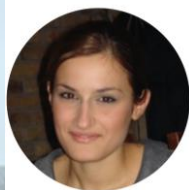


14:10-14:40

Dr. Patricia Vásques (University of Reims Champagne Ardenne, France)

Infrared thermography and contact angle as a tool to assess potassium nitrate crystallization

硝酸カリウムの結晶化評価のツールとしての赤外サーモグラフィと接触角測定



14:50-15:20

Dr. Magdalini Theodoridou (University of Cyprus, Cyprus)

Analytical approach of composite materials; characterization, reinvention, amelioration

複合材料の分析的アプローチ: 特性を評価し、新しい発見を材料改善に活かす取組み



15:20-15:50

Dr. Ákos Török (Budapest University of Technology and Economics, Hungary)

The Application of Drones (UAV) and Terrestrial Laser Scanners (TLS) in Cliff Stability Analysis

斜面安定解析におけるUAV(ドローン)とTLS(地上レーザースキャナ)の利用



15:50-16:20

Dr. Miguel Gomez-Heras (Universidad Autónoma de Madrid, Spain)

Evaluating deterioration of stone-built Cultural Heritage and rock-formed Natural Heritage by means of Non-Destructive Techniques

石造の歴史的な文化財および自然遺産における非破壊分析法

16:20-16:30 Closing Remarks 閉会あいさつ

Date
日時

2017年
5月24日(水)
13:30~16:30

Place
会場

Theater Room,
Saitama University
埼玉大学
総合研究棟1階
シアター教室
(住所 〒338-8570
さいたま市桜区下大久保255)

No charge / No registration
参加費無料・事前登録不要

※英語での講演。質問は日本語でも可。

- ◆ 対象: 学生・教職員・一般
- ◆ コーディネータ: 小口千明(埼玉大学大学院理工学研究科)
- ◆ 申込み: 不要、直接会場にお越しください
- ◆ 問合せ: Oguchi Laboratory, Saitama University
小口研究室(ogchiaki@mail.saitama-u.ac.jp)

- ・JR京浜東北線北浦和駅西口より
「埼玉大学」行きバス約15分
- ・JR埼京線南与野駅より
「埼玉大学」行き・「志木駅東口」行き
バス約10分
- ・東武東上線志木駅東口より
「南与野駅西口」行きバス約25分

