

サイ・テラ こころも、知と技の発信 【155】

埼玉大学・理工学研究の現場

■生育力強い外来植物

ヨシやオギなどの植物は日本の水辺に普通に生育している植物です。しかし、近年、荒川や多摩川などの河川に侵入し、彼らに大きな影響を与えている植物です。

二つ目は、生育力の強い侵略的な外来植物が河川に侵入し、彼らに大きな影響を与えている植物です。私は2種類の侵略的な植物について研究してきました。一つはアレチウリ、もう一つはクスです。

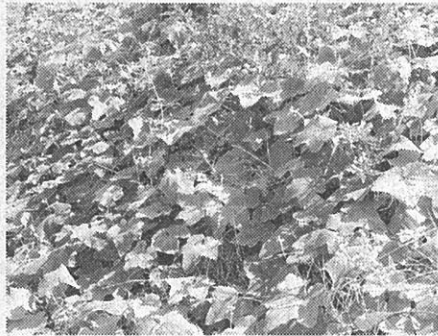
アレチウリは北米原産のつる植物で、一日で茎は30センチも伸び条件が失われていることです。



Md Harun Or RASHID 1978年生まれ。埼玉大学大学院修了。博士(学術)。2012年から現職。専門は河川環境学。現在は、河川環境と植物の相互作用の解明に従事する。将来は、河川環境と植物の相互作用の解明に携わる人材の育成と、両国の生物多様性保全に寄与したいと考えている。

河川敷に侵入する「つる植物」

エムディ・ハルノ・オル・ラシッド 大学院理工学 研究科・助教



河川敷を覆つたアレチウリ

ます。日本では外来生物法の特
定外来生物に指定されています。
国内では1952年に静岡県で
初めて記録されました。今では
全国の農耕地や河川で普通に見
られます。アレチウリは、わず
か60年余りで日本中に広がり河
川敷に生育する植物を侵略し、
猛威を奮っています。

■侵略的なクス

クスは日本では外来植物では
ありませんが、クスもまた侵略
的な植物と言えます。国際自然
保護連合(IUCN)も、クス

を「世界の侵略的な外来種ワ
スト100」に挙げています。
近年、このクスも急速に河川に
侵入し始めています。なぜ河川
に侵入し始めたのか、その理由
はまだ十分に解明されていま
せん。

クスも一日で30センチも伸長し、
周辺に生育している植物をたち
まち覆ってしまいます。また、
クスは窒素を固定する根粒菌と
共生することで、空気中の窒素
を栄養分として取り込み、根茎
習や経験が不足しているように
にその栄養を蓄えることができ
ます。そのため、栄養塩類の少
ない土壌でも容易に侵入するこ
とができます。一度、クスが侵
入し広域な空間を覆ってしまう
と駆除は大変な作業になります。

そのために、栄養塩類の少
ない土壌でも容易に侵入するこ
とができます。一度、クスが侵
入し広域な空間を覆ってしまう
と駆除は大変な作業になります。
クスは他の植物の生長を抑制
する物質(アレロケミカル)を
土壌に放出します。そのため、
他の生育力の弱い植物は、こ
うして侵入すると生育できな
くなってしまいます。

そのために、栄養塩類の少
ない土壌でも容易に侵入するこ
とができます。一度、クスが侵
入し広域な空間を覆ってしまう
と駆除は大変な作業になります。
クスは他の植物の生長を抑制
する物質(アレロケミカル)を
土壌に放出します。そのため、
他の生育力の弱い植物は、こ
うして侵入すると生育できな
くなってしまいます。

■世界で活躍を

大学では「水圏生態学や環
境保全特論」などの専門科目と
「環境科学英語」の授業を担当
しています。アジア圏からの留
学生も多いため、英語による相
互コミュニケーションを心がけ
ています。

日本の学生は英語で「聞く・
読む」といった受動的な学力は、
ある程度あると思いますが、「話
す・書く」といった能動的な学
習や経験が不足しているように
感じます。

そのために、栄養塩類の少
ない土壌でも容易に侵入するこ
とができます。一度、クスが侵
入し広域な空間を覆ってしまう
と駆除は大変な作業になります。
クスは他の植物の生長を抑制
する物質(アレロケミカル)を
土壌に放出します。そのため、
他の生育力の弱い植物は、こ
うして侵入すると生育できな
くなってしまいます。

埼玉経済

企業、団体、商店街などの話題や情報をお寄せ下さい
TEL 048-795-9161 FAX 048-653-9040